

**Legende**

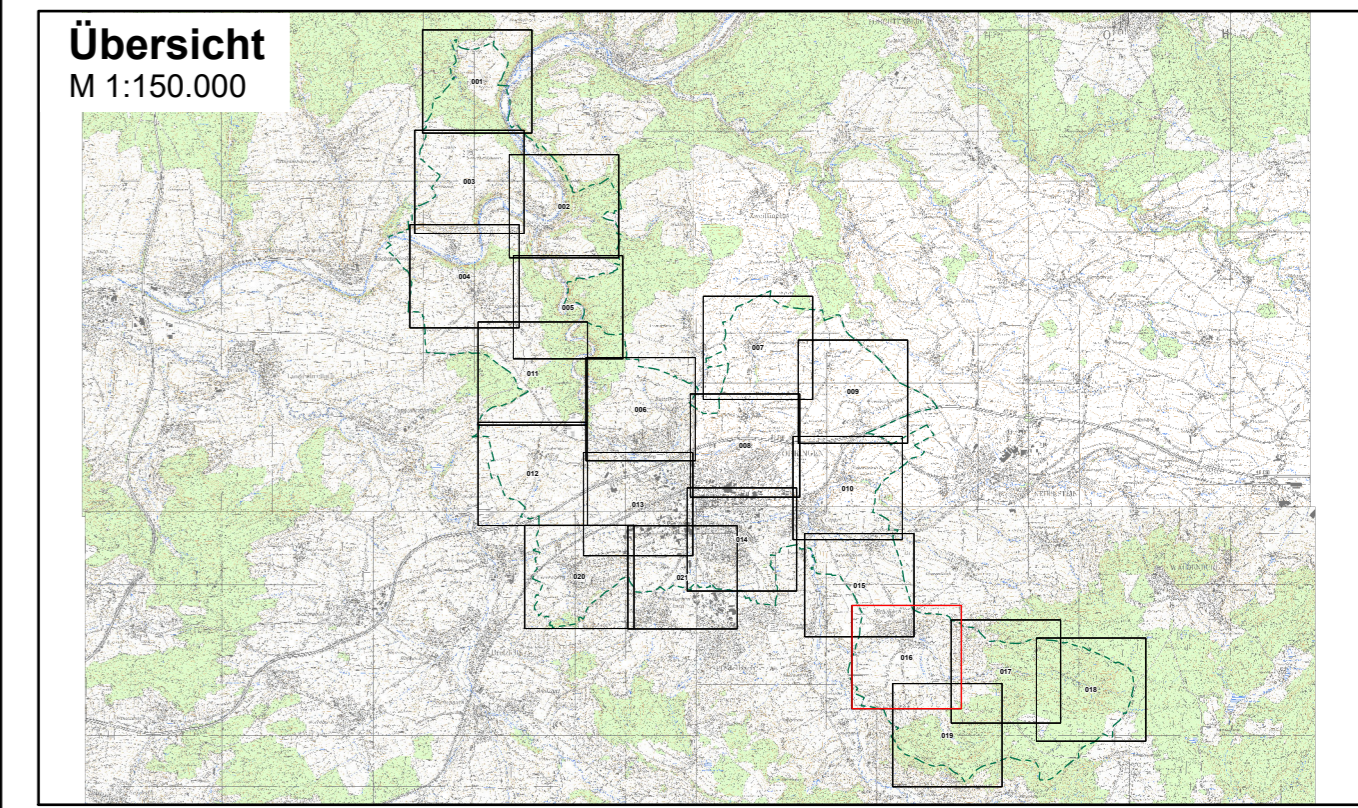
- Gemeindegrenze
- ALKIS Gebäude
- AWGN Gewässer
- HWGK Gewässer
- Eingangsdaten nicht aktuell
- † Vorwiegende Fließrichtung "extrem, verschlamm"
- Max. Überflutungsausbreitung "extrem, verschlamm"

**Maximale Fließgeschwindigkeiten "extrem, verschlamm"**

- ≤ 0.2 m/s (keine Darstellung)
- ≤ 0.5 m/s
- ≤ 2 m/s
- > 2 m/s

Zugrunde liegendes Koordinatensystem: DHDN  
 Abbildung: Gauß-Krüger Zone 3  
 Projektion: Transverse Mercator  
 Datum: Bessel 1841

Geobasisdaten © Landesamt für Geoinformation und Landentwicklung Baden-Württemberg,  
 www.lgl-bw.de, Az.: 2851.9-1/19



**Große Kreisstadt Öhringen**

Starkregenrisikomanagement  
 Hydraulische Gefährdungsanalyse

<b>Studie</b>	<b>Projekt 010EH17017</b>			
Maximale Fließgeschwindigkeiten "extrem, verschlamm"	bearbeitet	Mai 2019	ksh / sth	Anlage <b>11</b>
	gezeichnet	Mai 2019	ksh	Blatt <b>016</b>
	geprüft	Mai 2019	pne	
<b>Starkregengefahrenkarte</b>	Maßstab	1:3.500	Plan-Nr.	FG_EXT_V_016
EDV: 010EH17017_SRGK.aprx				Blattgröße: 0,851 x 0,604 = 0,514 m²

<p><b>Auftraggeber / Antragsteller:</b></p> <p>Stadt Öhringen          Marktplatz 15          74613 Öhringen</p> <p>Tel: 0 79 41 / 68-0          Fax: 0 79 41 / 68-188</p> <p>E-Mail: info@oehringen.de</p>	<p><b>Planverfasser:</b></p> <p><b>BIT INGENIEURE</b></p> <p>BIT Ingenieure AG          Lerchenstraße 12          74072 Heilbronn</p> <p>Tel: +49 7131 9165 - 0          Fax: +49 7131 9165 - 10</p> <p>heilbronn@bit-ingenieure.de          www.bit-ingenieure.de</p>
---	--

Karlsruhe | Freiburg | Heilbronn | Villingen-Schwenningen | Donaueschingen | Öhringen

Öhringen, \_\_\_\_\_ Heilbronn, \_\_\_\_\_